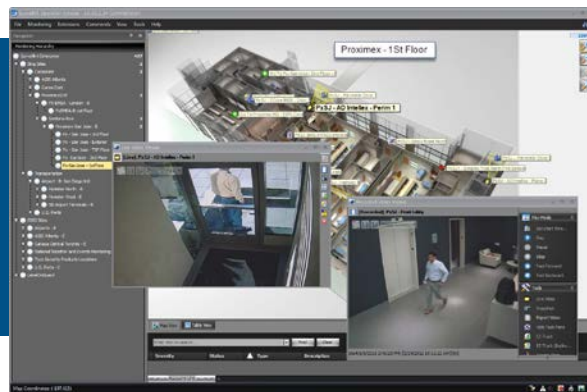


Surveillint Essentials

Integración de sistemas de seguridad



Características que marcan la diferencia:

- Manejo intuitivo; fácil de usar y de implementar
- Una única interfaz gráfica de usuario para la central de mando y control
- Mapas interactivos para un mayor conocimiento de la situación
- Gestión centralizada de alertas para mejorar la respuesta
- Comunicación bidireccional para un control eficaz de los sistemas conectados
- Vigilancia centralizada por video para operaciones de seguridad más eficaces
- EZ-Track (módulo opcional que incluye tecnología patentada) facilita el rastreo de personas por video
- Integración de sistemas abiertos para mayor flexibilidad
- Microsoft SQL Server Express Edition (incluido) reduce el costo total de propiedad del producto
- El Asistente de Configuración del Módulo de Integración permite una implementación más sencilla
- Kits de Desarrollo de Software (SDK) para una integración personalizada

Control y monitoreo centralizados

Mejore la productividad gracias a la integración del monitoreo de eventos, la vigilancia por video en varias plataformas y el control de sistemas con Surveillint Essentials. Surveillint Essentials es fácil de implementar y de usar. Ofrece una plataforma de integración básica y económicamente eficiente para entornos pequeños a medianos. Al admitir la integración inmediata con los sistemas más utilizados de seguridad física y vigilancia por video, Surveillint Essentials consolida el control operativo en una única interfaz gráfica de usuario. Haga clic en un icono para controlar un sensor, un dispositivo o un recurso.

Reacción inmediata

Surveillint Essentials recibe datos en tiempo real de los sistemas de seguridad, sincroniza automáticamente las actualizaciones de alarma y envía comandos operativos a sistemas secundarios de seguridad. Esta comunicación bidireccional garantiza la activación eficaz de alarmas y la capacidad de responder de forma inmediata.

Mapas avanzados

Los mapas jerárquicos e interactivos permiten encontrar recursos e identificar rápidamente la ubicación precisa de un incidente. Un operador puede visualizar la ubicación de sensores y alarmas, mirar simultáneamente videos en vivo y grabados con anterioridad, y ejecutar comandos de sensores. La disposición jerárquica de los mapas permite acceder rápidamente a una vista detallada de una zona de alarma.

Acceso en tiempo real

El módulo opcional de servicios de mapas de Bing brinda al usuario acceso en tiempo real a mapas en línea e información sobre puntos de referencia. Pueden colocarse sensores georreferenciados en el mapa de forma automática durante la configuración para acelerar la implementación.

Vigilancia centralizada

Una única consola reúne las transmisiones y los controles de distintos sistemas de administración de video. No hace falta aprender a usar distintas interfaces. Además de las funciones de reproducción, retroceso, adelantado y pausa, se pueden realizar acciones más avanzadas, como las que describimos a continuación.

Capturas y exportación de videos

Genere informes completos de incidentes que incluyan rangos de tiempo para investigaciones y auditorías, y ahorre tiempo y recursos.

Transmisiones de video simultáneas

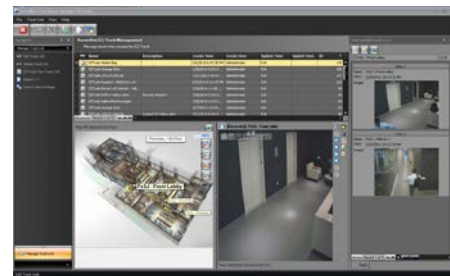
Arrastre cámaras desde una lista o un mapa hasta una matriz. Guarde y publique vistas de matriz para acceder a ellas rápidamente.

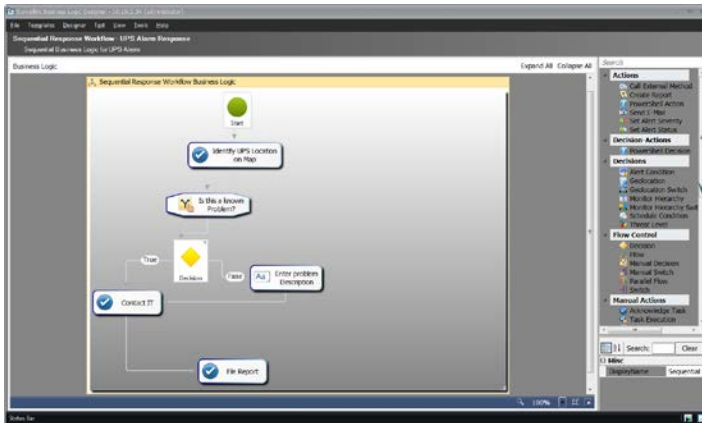
Configure rondas de vigilancia

Alterne entre ventanas de video en base a secuencias y horarios previamente definidos. Es muy fácil de configurar.

Rastreo de individuos

EZ-Track (módulo opcional que incluye tecnología patentada) utiliza topología de cámaras y algoritmos para que los operadores puedan rastrear individuos rápidamente mediante múltiples vistas de cámaras sin tener que seleccionar cada cámara. Se pueden guardar secuencias de múltiples vistas de cámara, incluso de sistemas de diferentes proveedores de video, para luego reproducirlas y utilizarlas en un proceso de investigación.





Cree flujos de trabajo que guían a los operadores durante las tareas de respuesta. ¡Sin necesidad de escribir código!

Evaluación y respuesta a incidentes

Surveillint Essentials recopila de forma inteligente datos de sistemas secundarios de seguridad para luego correlacionarlos con datos de sensores y mostrar la información más relevante sobre los incidentes. El operador recibe una notificación inmediata del sistema que generó la alerta y puede ver la ubicación en una vista de mapa unificada. Los usuarios pueden recopilar y combinar información de distintas fuentes para lograr una comprensión integral del incidente.

Acciones sin demoras

La consola de Surveillint Essentials permite realizar acciones en sistemas conectados, como cámaras, intercomunicadores o puertas de seguridad. Por ejemplo, se puede trabar/destrabar una puerta o girar una cámara de seguridad para una visión en detalle.

Informes automáticos

Un equipo de seguridad puede generar informes consolidados de incidentes en cuestión de minutos. Se pueden incluir detalles, fotos, intentos de acceso, mapas en miniatura y archivos de video para la gerencia o para uso forense.

Integración rápida y eficiente

Surveillint Essentials está basado en una plataforma abierta y flexible. Por eso es ideal para la integración comercial inmediata con una amplia variedad de sistemas. Desarrollada a través de Microsoft.NET en base a principios de diseño de arquitectura orientada a servicios, la plataforma puede ampliarse para manejar miles de sensores y distintos tipos de sistemas de seguridad. Integración con más de 30 sistemas de seguridad globales: CCTV, control de acceso, detección de intrusiones e intercomunicadores, entre otros. Nuestra completa gama de SDK agiliza el desarrollo personalizado.

Fácil de instalar, configurar e implementar

Gracias a su sencillo proceso de instalación unificado, se implementa rápidamente a través de un servidor Windows común. Microsoft SQL Server Express Edition (incluido) reduce el costo total de propiedad del producto. Un asistente guía al usuario en el proceso de selección de sensores para su importación y ubicación, ayuda a configurar eventos para generar alertas y a definir cronogramas de manejo de eventos. Un integrador puede implementar el sistema rápidamente.

Requisitos de sistema de Surveillint Essentials

SERVIDOR	
Procesador	Intel Xeon E5-24XX Quad-core 1333 MHz o superior 16 GB de memoria 500 GB de disco rígido, RAID recomendado
Sistema operativo	Windows Server 2008 R2 (Standard o Enterprise) Windows Server 2012 (Standard o Enterprise)
Base de datos	Microsoft SQL Server 2014 Express (incluido con el software)

CONSOLA	
Procesador	Procesador Intel i5 (o equivalente). Requisitos mínimos: <ul style="list-style-type: none"> 4 GB de memoria NiC con 100 Mb/seg o 1 GB/seg Tarjeta de video con 512 MB de memoria de video Disco: 5 GB de espacio libre en disco rígido
Sistema operativo	Windows Server 2008 Windows Server 2008 R2 Windows 7, Windows 8 Windows Server 2012 (Todas las plataformas sujetas a compatibilidad con los SDK requeridos)

Módulos de integración de Surveillint Essentials	
AMAG Symmetry	Honeywell Prowatch
American Dynamics Intellex, ADTVR y VideoEdge	Software de seguridad Kantech EntraPass
HD-NVR Avigilon	Xprotect Corporate de Milestone
Receptor D6600 y paneles G-Series Bosch	Digital Sentry de Pelco
AC2000 de CEM	Licencia de tiempo de ejecución de SDK
IPICS, Physical Access Manager y VSM 7.0, 7.5 de Cisco	Central de detección y alarma de incendios 4100U/ES de SimplexGrinnell
Paneles XR-500 de DMP	C•CURE 9000 y 800/8000 de Software House
Receptores Sur-Gard de DSC	Intercomunicador Stentofon AlphaCom
NVR exacqVision serie A híbrido de Exacq	Central de incendios MINERVA MX1000 de Tyco Fire and Integrated Solutions
Intercomunicador IP GE de Commend	UTC/Lenel OnGuard y LDVR/LNVR
Sistema de administración de videos Omnicast y Security Center Video de Genetec	Sistema de video Verint Nextiva

Productos relacionados



American Dynamics VideoEdge NVRs



CEM Systems AC2000



Exacq exacqVision NVR



Software House C•CURE 9000



Software de seguridad Kantech EntraPass



Aprobaciones

www.proximex.com